



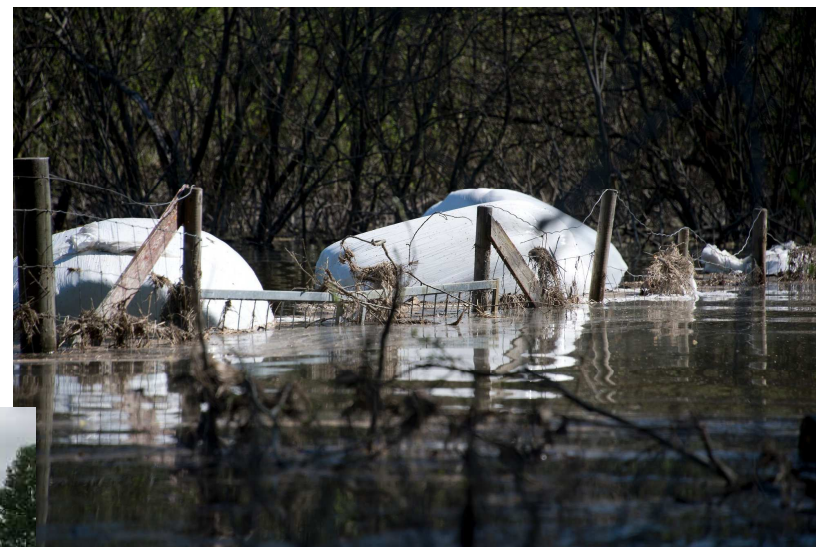
Felleskjøpet

# Fôring av kjøttgeit

v/ Ingrid Strømstad

Formel™

## En rundball er ikke alltid hva du tror



Hva er innholdet??



Felleskjøpet

## Hvorfor fôrplanlegging ?

- Fôrrasjonen skal i størst grad dekke dyras behov for energi, proteiner, vitaminer og mineraler. Dette er viktig for å sikre god dyrevelferd, og god økonomi.
- Fôranalyse vil gi svar på energi- protein og fiberinnhold. Da er det enklere å planlegge bruk av rett fôr til rett tid.
- Planlegg å bruk det beste fôret i siste del av drektighetsperioden og dieperioden.



## Hva menes med surfôrkvalitet ?

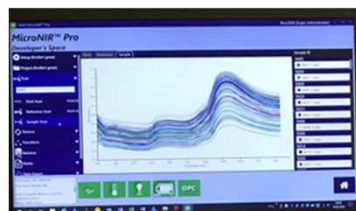
- Næringsverdi/næringsinnhold
- Gjæringskvalitet
- Tørrstoffinnhold
- Snittlengde/struktur
- Hygienisk kvalitet

### Faktorer som påvirker surfôrkvaliteten

- Utviklingstrinn ved høsting
- Botanisk sammensetning (gras vs. kløver)
- Gjødsling (spesielt med N)
- Gjæringsforløp

# NIR analyse av grovfôret eller analyse til Eurofins o.l.

- ✓ Grovfôrprøver til langt lavere kostnad → Små partier analyseres



Salgs og fagkonsulenten har tilgang til NIR apparatet i perioder.

Eurofins Agro Testing  
 Norway AS  
 P. Ave. 103, 134 173 23  
 Haldenveien 42  
 NO-1918 Halden  
 TR +47 22 23 99 99  
 grovf@eurofins.no

AR 23 NF 002455 01  
 EUNOM04-0005161  
 Proveniens 23.02.2023  
 Referanse 23.02.2023

### ANALYSERAPPORT

Følje ID: Kermuna 01 Østl. 0001  
 Lab ID: EU03005  
 Proveniens: 50-302-0220105  
 Prøvetype: Drovsjøer  
 Prøveid: 000-0401 Østsvolle til avg. høyfôr  
 Dyrart: Stauv  
 Kjøper: 19102017101  
 Salgsk: Stokke og Østl.  
 Salgsk: 2081 La  
 Tiltaksperiode: 2. og 3. år

Dato for sammensetning: 05/11/2023  
 17. Drovsjøer: 10%  
 23. Følje Østl.: 10%  
 27. Avfaller: 10%

Dato for analyse: 23.02.2023  
 Utviklet: 23.02.2023  
 Rapportert: 23.02.2023  
 Analyserapport kur: 02.02.2023

Analyse	Resultat	Enhhet	Metode
Tørkefast	82	%	Østsvolle
Aske	80	g/kg TS	Østsvolle
OSD	74,1	%	Spektroskop (NIR)
Protein	112	g/kg TS	Spektroskop (NIR)
Løselig protein	81,2	g/kg (DM)	Spektroskop (NIR)
NSD	435	g/kg TS	Spektroskop (NIR)
Sukker	107	g/kg TS	Spektroskop (NIR)
Pei	30	g/kg TS	Spektroskop (NIR)
NDF (NDF)	2,2	g/kg TS	Spektroskop (NIR)
ADF	208	g/kg TS	Spektroskop (NIR)
ADL	22	g/kg TS	Spektroskop (NIR)

Analyse	Resultat	Enhhet	Metode
CP	16	%	Spektroskop (NIR)
Malteytte	37	g/kg TS	Spektroskop (NIR)
Estereytte	11	g/kg TS	Spektroskop (NIR)
Ammonium-N (NH4-N)	78	g/kg TS	Spektroskop (NIR)
Grønneytte	2,2	g/kg TS	Kalsbrønn

Eurofins eller Ofotlab analyserer alle analyser også hygienisk analyse. Mer info på deres nettsider.

TIPS: Ved uttak av analyse, er det kun akkurat det du tar ut du finner innholdet på. Ta ut flere representative prøver av samme parti for å høyne presisjonen.

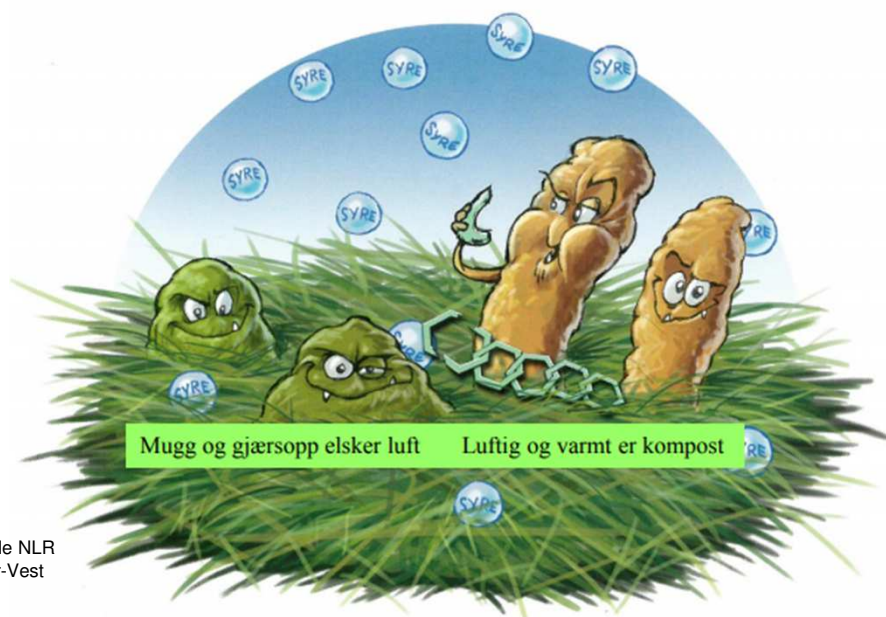
## OMD- Fordøyelig organisk stoff

**Dette gir energi og protein til dyret.**

Fordøyelig het	NDF g / kg ts	iNDF % av NDF	OMD %
Svært god	434	8	81,3
God	528	13	77
middels	582	18	72
dårlig	625	24	66



## Om gjæringskvaliteten eller den hygieniske kvaliteten i grovfôret er dårlig, vil næringsinnholdet være av mindre betydning



# Mugg ☹️

Formel™

Saltbaserte  
ensilerings-  
produkter er positivt  
for reduksjonen av  
mugg





## Hygienisk kvalitet er viktig for dyrehelse og produksjonskvalitet

Tabell 1. Grenseverdier for bedømming av hygienisk kvalitet i surfôr oppgitt i log cfu/g

SURFÔR	TS lavere enn 35%		Tørrestoff høyere enn 40%	
	Bra	Dårlig	Bra	Dårlig
Smørsyresporer ( <i>Clostridium Tyrobutyricum</i> )	< 1,2	> 2,5	< 1,2	> 2,5
Mugg (muggsopp)	< 2,5	> 4,0	< 3,0	> 4,5
Gjærsopp	< 3,0	> 4,5	< 4,0	> 6,0
Enterobacteriaceae 37°C	< 2,0	> 4,0	< 2,0*	> 6,0
E.Coli	< 1,0	> 2,0	< 1,0	> 3,0
Bacillus-sporer	< 4,0	> 5,0	< 4,0	> 5,0
pH	< 4,5	> 5,0	< 5,5**	> 6,0

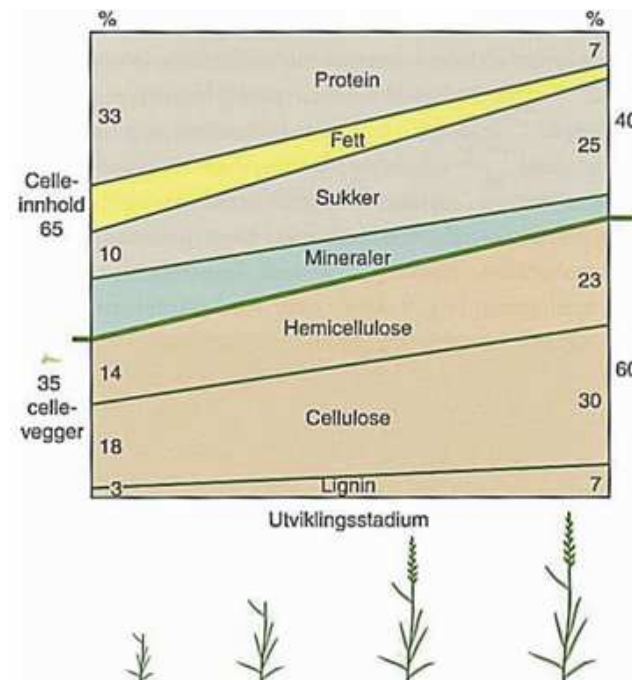
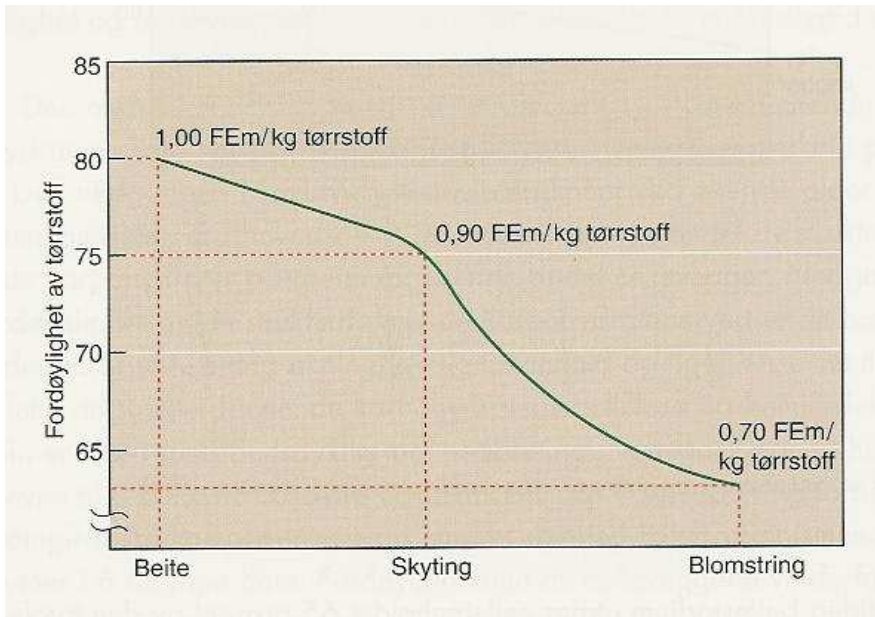
HØY/HALM (> 84% TS)	Bra
Vannaktivitet	< 0,70
<i>Aspergillus fumigatus</i>	< 2,0
Mugg totalt	< 5,5
Mugg lagringsflora	< 5,0
Aerobe mikroorganismer 30 grader	< 8,0

Kilde Eurofins



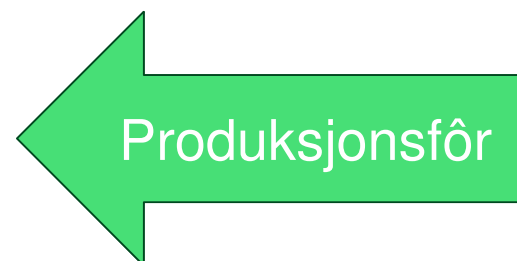
Felleskjøpet

# Grasets utviklingen. Redusert energi- og protein innholdet, og økende fiberinnhold



## Bruk rett fôr til rett tid. Energi innholdet i rb varierer mye

- Beitestadiet: 1,05 FEm /kg tst
- 1 Uke før skyting: 0,96 FEm /kg tst
- Begynn. skyting: 0,89 FEm /kg tst
- Full skyting: 0,81 FEm /kg tst
- Begynn. blomstring: 0,76 FEm /kg ts
- Lenge etter blomstring: 0,58 FEm /kg tst



Hva bør dyra ha av energikonsentrasjon?

Alle kvaliteter kan være gode - til noen! Men husk god hygienisk kvalitet er viktig for alle!

## Protein i grovfôr

Produksjons fôr = 120-160g/kg ts

Vedlikeholds fôr = 100-120 g/kg ts

### Minst behov :

- Ammeku vinter fôring
- Sau lavdrekthet
- Sinkyr.

Bruk rett fôr til rett tid –  
kombiner med rett  
kraftfôr der det er behov.



### Størst behov:

- Mjølkeku
- Mjølkegeit
- Sau kjøttgeit og ammeku i høgdrekthet og etter fødsel
- Alle dyr som skal vokse.



## NDF / iNDF

( fiberinnhold /andel ufordøyelig fiber)

I plantens cellevegger

- Viktig for fordøyeligheten av fôret
- NDF er lavere i kløver enn i grasblandinger

Mye NDF gir lavere fôropptak . Lite NDF kan gi fordøyelsesutfordringer

Normal nivå 480-520

- iNDF oppgis i % av NDF

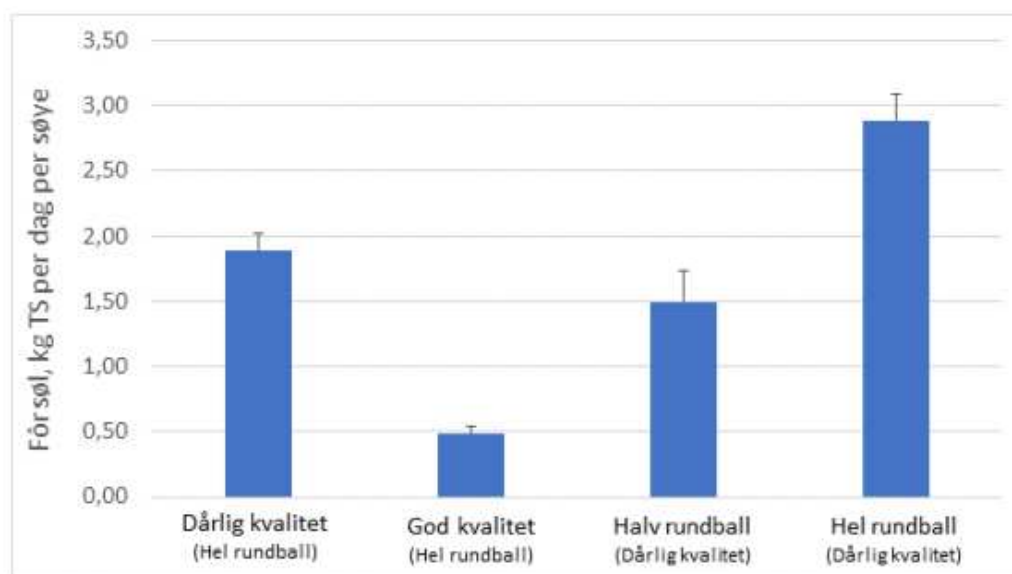
Helt ufordøyelige karbohydrat- lignin – som ikke kan nyttes av dyra.

Varierer med utviklingstrinn og år.

Kløver har rel. mye iNDF

Normal nivå 13-15 %

Trevlerik « dårlig fôr» gir også mye fôrsvinn.



Kilde: Stine Grønmo Kischel - Spesialrådgiver Dyrevelferd TINE Rådgiving

## Kraftfôr til kjøttgeita

- Energibehov som diende sau- men mindre proteinbehov siden de ikke produserer ull.
- Geita er mer sensitiv for stivelse – trenger mer fiber enn sau / storfe
- Geita`s mineralbehov er som til storfe. Ved bruk av sauekraftfôr bør det alltid tilbys Pluss Saltstein Grå.
- Gi alltid Pluss tilskuddsfôr når kraftfôr mengden er under 0,5 kg



## Formel Biff 6+ Formel Sau intensiv

- Fiberikt kraftfôr som sikrer velfungerende vom også ved høge kraftfôrmengder
- Kan brukes til kjøttgeit hele året

Inneholder natriumbikarbonat og Acid Buf som gir god ph i vom

- Formel Sau Intensiv finnes i småsekk storsekk og bulk
- Formel Biff 6 + kun storsekk og bulk

Formel™

Sikrer  
velfungerende  
vom



Felleskjøpet



## Formel Geit

- Fettrik kraftfôrblending til geit som gir god forsyning av langkjeda fettsyrer til juret – som er avgjørende for å forebygge FFS
- Skal gi moderat avdrått og sikre best mulig energibalanse
- Sikrer høgt TS innhold i mjølka (Fett)

### Finnes i 80 og 90 variant

#### 80 tilpasset middels protein i surfôret

Leveres i småsekk, storsekk og bulk

#### 90 tilpasset høgt protein i surfôret

Leveres i storsekk og bulk



Sikrer god  
mjølke  
produksjon



Felleskjøpet

## Formel Favør

- Mye norske råvarer.
- Høyt stivelsesinnhold- bør brukes sammen med middels til godt grovfôr der kraftfôrbehovet er middels til lavt

Leveres i småsekk, storsekk og bulk

## Formel Linnea Sau

- Soyafritt saue- kraftfôr med høy andel norske råvarer. Husk grå saltstein.
- Høyt stivelsesinnhold – bør brukes sammen med middels til godt grovfôr når kraftfôrbehovet er middels til lavt

Leveres i småsekk, storsekk og bulk.



Formel™



Felleskjøpet

## Formel Sau

- God allroundblanding for bruk hele året. Næringsinnholdet justeres i august og februar for best mulig tilpasning til dyras behov.
- Passer til middels/tidlig høstet grovfôr med normale proteinverdier
- Ved bruk av denne til geit må en sørge for tilstrekkelig kobber ved bruk av grå saltstein

Småsekk, storsekk og bulk.

Husk  
ekstra  
kobber



## Forslag til enkel fôrplan

<b>Vinterfôringsperioden</b> Til geit ca 90 kg*	<b>Fôring med halm eller seint slått surfôr (appetitt)</b> <b>Formel Sau</b> <b>Formel Geit 80</b>	<b>Fôring med middels høstet surfôr (appetitt)</b> <b>Formel Sau Intensiv</b> <b>Formel Biff 6+</b>
<b>Innsett til høgdrektighet</b>	0,5-0,7 kg / dag	0,4-0,5kg / dag
<b>Høgdrektighet</b> (avhenger av antall foster)	1,0-1,8 kg / dag	0,8-1,2 kg / dag
<b>Dieperioden 1 kje</b>	1,2kg / dag	1,0 kg/ dag
<b>Dieperioden 2 kje</b>	1,6 kg / dag	1,4 kg / dag
<b>Dieperioden 3 kje</b>	2,2 kg / dag	2,0 kg / dag

\* Det er viktig å vurdere kraftfôrmengde etter dyras størrelse og hold.

## Formel Lam

To varianter: **Formel Lam Vår** og **Formel Lam Høst**

- **Formel Lam Vår :**

Til lam og kje fra fødselen og frem til de er utviklet drøvtygger

- **Formel Lam Høst:**

Oppfôring av ikke slaktemodne lam og som fiberrikt kraftfôr til kje.

Kan gis etter appetitt

Forebygger urinstein

Leveres i småsekk, storsekk og bulk

**Formel produkter til kalv kan også benyttes.**

Formel Mysli Start, Formel Kalv Premium og Formel Kalv Vekst



Til kjea



Felleskjøpet

# Natura Drøv

## Økologisk kraftfôr til storfe og geit



Formel™

- Passar godt til grovfôr med middels til høgt proteininnhald (typisk andre slått)
- Passer også godt til proteinrikt beite.

Leveres i småsekk storsekk og bulk

Kan kombineres med **Natura Fiber** for å øke fiberandelen i rasjonen. Natura Fiber er et rent fiberprodukt som ikke inneholder vitaminer og mineraler . (Denne leveres ikke i småsekk)



Felleskjøpet

## Natura Drøv Viola

- **Soyafritt økologisk kraftfôr**
- Basert på råvarer produsert i nærliggende land
- Passer til middels til godt grovfôr / beite.

Leveres storsekk og bulk



Formel™



Felleskjøpet

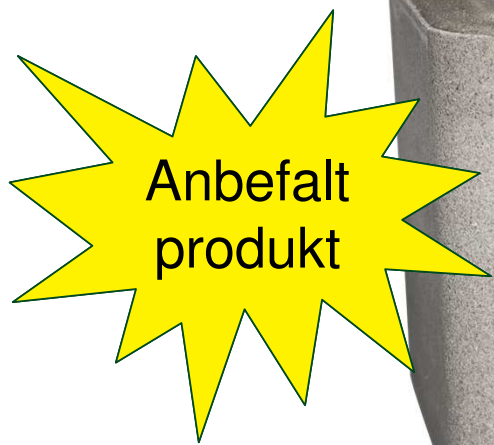
## Natura Drøv Start

- Startkraftfôr til kalv, lam og kje
- Kan gis med fri tilgang fra fødsel til ca 3 mnd. Etter 3 mnd gis det etter norm.
- Småsekk, storsekk og bulk





# Pluss saltstein økologisk godkjent



- ✓ Naturell.
- Inneholder kun Na.
- ✓ Kan brukes av alle dyr

- Pluss Saltstein Grå
- Saltstein til storfe og geit
- 2000 mg kopper per kg
- Leveres også i 6\*2 kg

# Pluss produkter til geit

## Behov for tilskuddsfôr ved lave kraftfôrmengder (mindre enn 0,5 kg)

Geit som får **under** 0,5 kg kraftfôr per dag trenger ekstra tilførsel av mineraler og vitaminer. Pluss-produkter med Total-stempel dekker dette behovet.

Produkter	Informasjon
<b>Pluss Storfe</b>	Leveres i <b>pellets</b> og <b>pulver</b> . Pellets skal ikke gis i fri tilgang.
<b><u>Pluss Storfe Mineralbøtte</u></b>	Slikkestein i bøtte. Gis i fri tilgang.
<b><u>Pluss Storfe Mineralstein</u></b>	Slikkestein som gis i fri tilgang. Kan monteres i holder.
<b>Pluss Storfe Mineralbøtte Natur</b>	Slikkestein i bøtte. Gis i fri tilgang. Godkjent for økologisk bruk.
<b><u>Natura Minovit Storfe</u></b>	Kan gis i fri tilgang. Godkjent for økologisk bruk. Leveres i pulver.



LYKKE TIL!



Felleskjøpet